

ANTALYA İLİ
MURATPAŞA İLÇESİ
12621 ADA 2 PARSEL VE
5221 ADA 1 PARSEL BATISI
1/1000 ÖLÇEKLİ UYGULAMA İMAR
PLANI/DEĞİŞİKLİĞİ
PİN: 02ZT062.

İlçem GEMİSTEKİN
Mühür
Şifre: 02ZT062

19L-ID
19L-IVA

19L-ID
19L-IVA

İlçem GEMİSTEKİN
Mühür
Şifre: 02ZT062

19L-ID
19L-IVA

19L-ID
19L-IVA

19L-ID
19L-IVA

19L-ID
19L-IVA

19L-ID
19L-IVA

19L-ID
19L-IVA

19L-ID
19L-IVA

19L-ID
19L-IVA

19L-ID
19L-IVA

19L-ID
19L-IVA

19L-ID
19L-IVA

19L-ID
19L-IVA

19L-ID
19L-IVA

19L-ID
19L-IVA

19L-ID
19L-IVA

19L-ID
19L-IVA

19L-ID
19L-IVA

19L-ID
19L-IVA

19L-ID
19L-IVA

19L-ID
19L-IVA

19L-ID
19L-IVA

19L-ID
19L-IVA

19L-ID
19L-IVA

19L-ID
19L-IVA

19L-ID
19L-IVA

19L-ID
19L-IVA

19L-ID
19L-IVA

19L-ID
19L-IVA

19L-ID
19L-IVA

19L-ID
19L-IVA

19L-ID
19L-IVA

19L-ID
19L-IVA

19L-ID
19L-IVA

19L-ID
19L-IVA

19L-ID
19L-IVA

19L-ID
19L-IVA

19L-ID
19L-IVA

19L-ID
19L-IVA

19L-ID
19L-IVA

19L-ID
19L-IVA

19L-ID
19L-IVA

19L-ID
19L-IVA

19L-ID
19L-IVA

19L-ID
19L-IVA

19L-ID
19L-IVA

19L-ID
19L-IVA

19L-ID
19L-IVA

19L-ID
19L-IVA

19L-ID
19L-IVA

19L-ID
19L-IVA

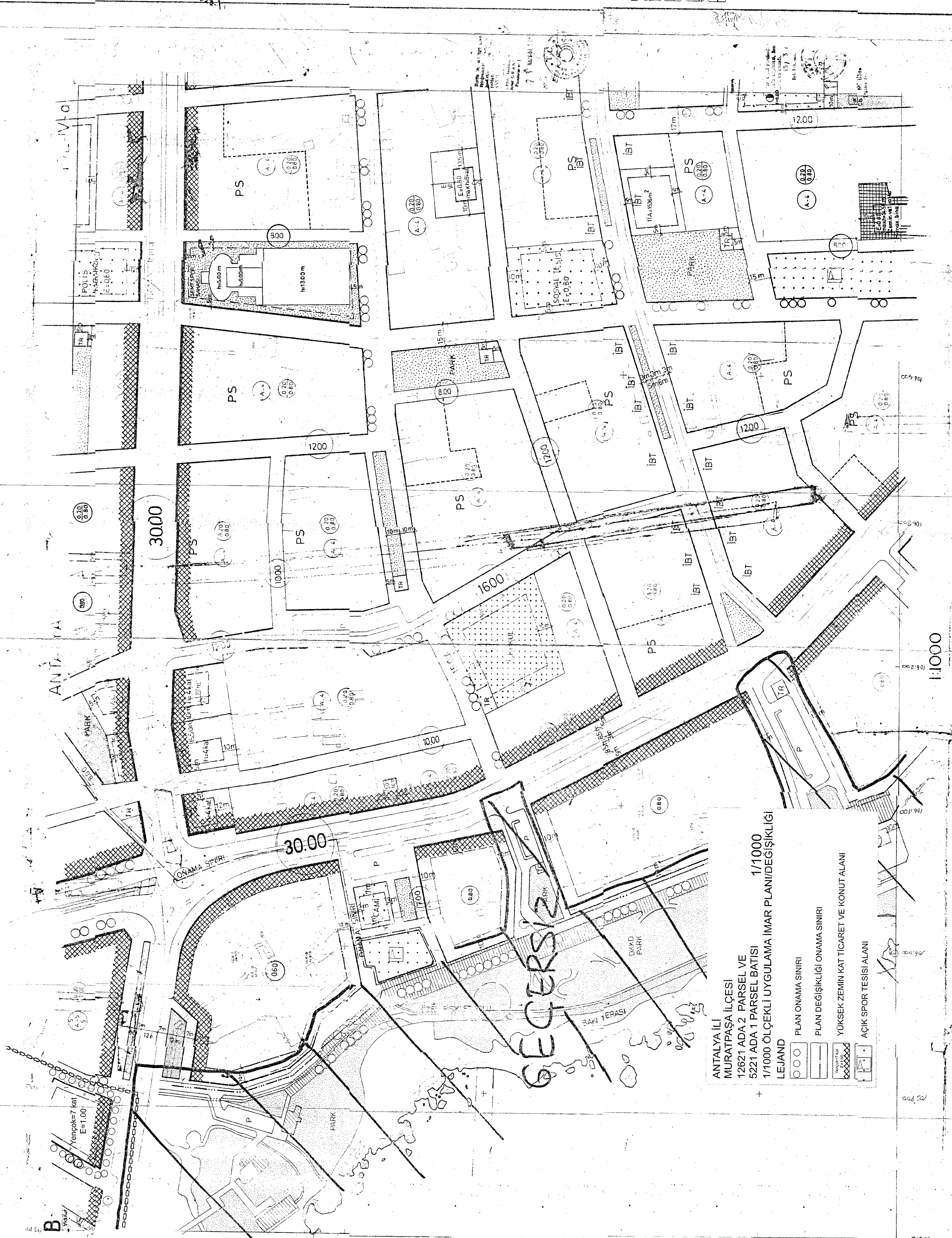
- LEJAND
- PLAN ONAMA SINIRI
 - PLAN DEĞİŞİKLİĞİ ONAMA SINIRI
 - YÜKSEK ZEMİN KAT TİCARET VE KONUT ALANI
 - AÇIK SPOR TESİSİ ALANI

1/1000

ANTALYA İLİ
MURATPAŞA İLÇESİ
12621 ADA 2 PARSEL VE
5221 ADA 1 PARSEL BATISI
1/1000 ÖLÇEKLİ UYGULAMA İMAR PLANI/DEĞİŞİKLİĞİ

LEJAND

- PLAN ONAMA SINIRI
- PLAN DEĞİŞİKLİĞİ ONAMA SINIRI
- YÜKSEK ZEMİN KAT TİCARET VE KONUT ALANI
- AÇIK SPOR TESİSİ ALANI



ANTALYA

BM-1-C

3000

E=0,80
maxh= 30,50m

TEKNİK LİSE

ÖZEL EĞİTİM TESİSİ

UCUZ KONUT ALANI

UCUZ KONUT ALANI

RESMİ KULLANIS ALANI

KÜTÜPHANE

CAMI

PAZAR YERİ

ÇAY BAHCESİ

SEMT SPOR SAHASI

SEMT SPOR SAHASI

SEMT SPOR SAHASI

PARK

PARK

PARK

PARK

ÇOCUK BAHCESİ

PS

PS

ÇOCUK BAHCESİ

PARK

PS

PS

PS

PARK

PS

PS

PARK

PS

PS

PS

IBZT

1200

1200

1600

1200

1200

1200

1200

1200

1200

1200

2400

1200

1600

1200

1850

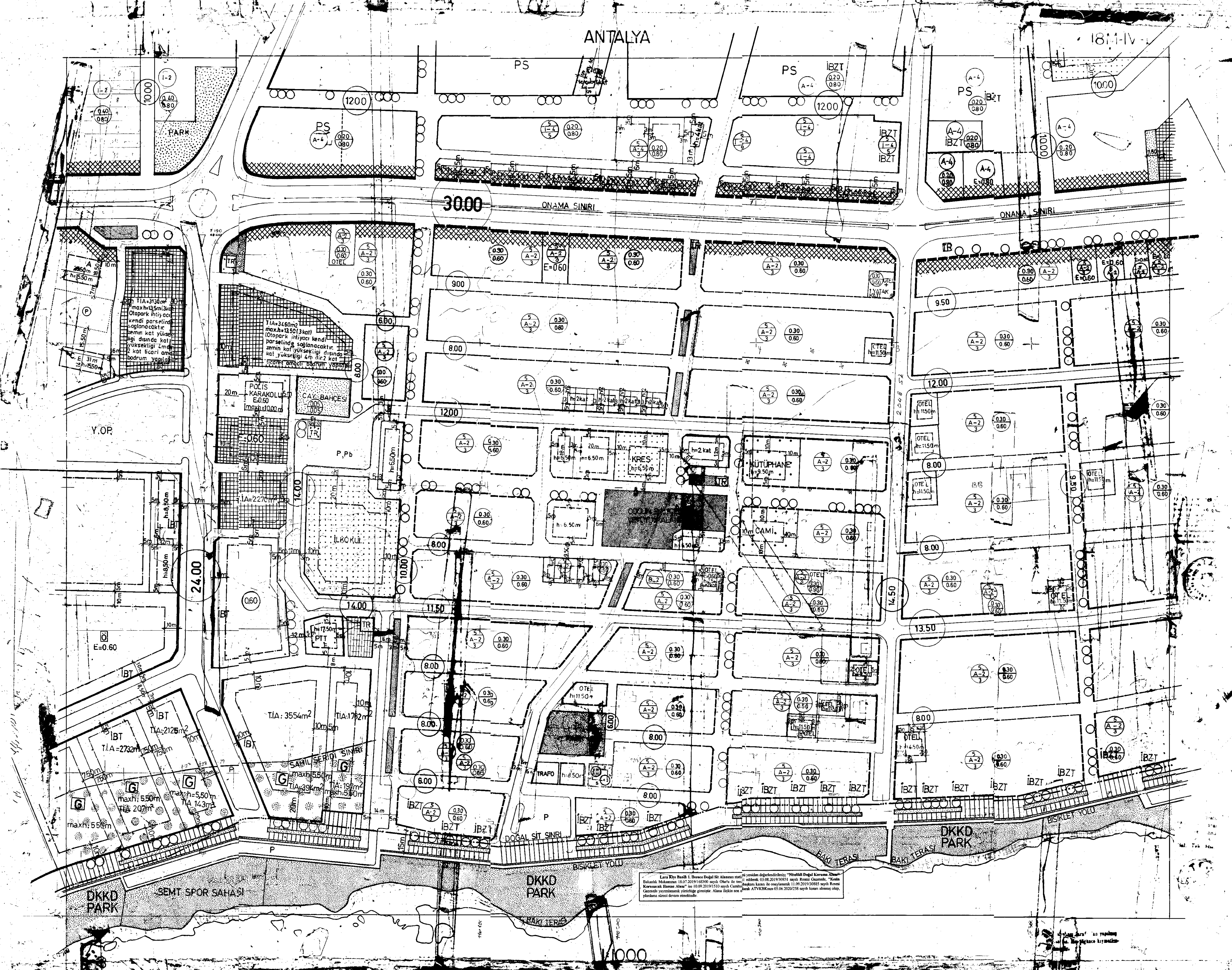
1000

1:1000

Parçanın
sınırlarını
belirleyen
paftadan
ANTALYA
Şehir Kurulunun
15/11/2004 tarihli
kararı ile
tasarlanmıştır.



ANTALYA

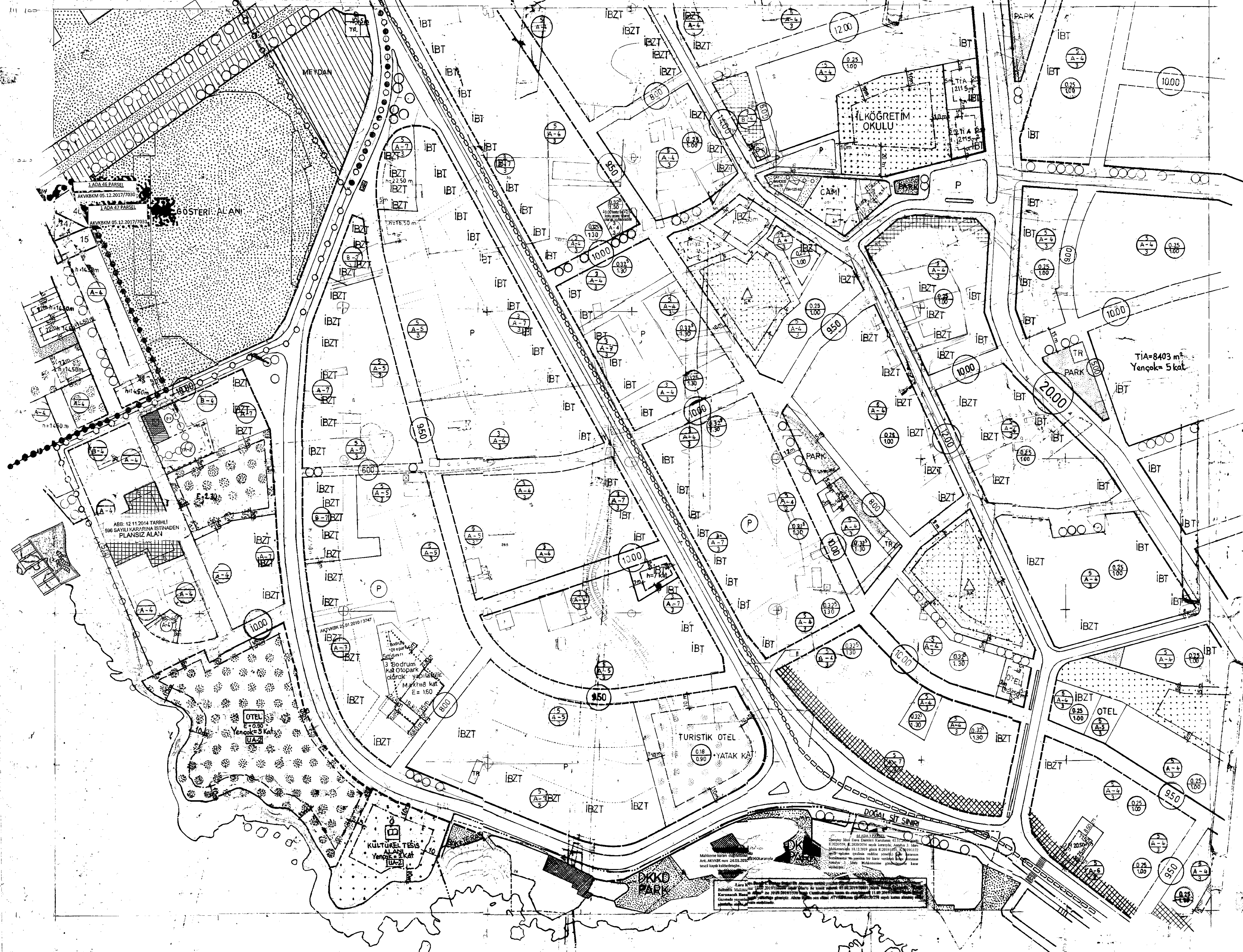


Lara Koy Barın 1. Derece Doğal Sit Alanının sınırları yeniden değerlendirilmiştir. "Nispetiye Doğal Koruma Alanı" olarak 03.08.2019/30851 sayılı Resmî Gazete'de "Kentsel Dönüşüm Kanunu" ile 10.09.2019/110 sayılı Cumhurbaşkanlığı Kararnameleri ile onaylanarak 11.09.2019/30855 sayılı Resmî Gazete'de yayımlanarak yürürlüğe girmiştir. Alana ilişkin son durum ATKVK'nun 05.06.2020/238 sayılı karar almış olup, planların sırası devam etmektedir.

1:1000

ANTALYA

OK-11



LADA 46 PARSEL
AKYBKIM 05.12.2017/7030
LADA 47 PARSEL
AKYBKIM 05.12.2017/7031

6 ÖSTERİ ALANI

ABB: 12.11.2014 TARİHLİ
596 SAYILI KARARINA İSTİNADEN
PLANSIZ ALAN

AKYBKIM 20.01.2010/3747

3 Bodrum
kaf Otopark
dödrük yapılabılır
Mak=8 kat
E=150

OTEL
E=6.00
Yençok=5 kat
UA=1

TURİSTİK OTEL
YATAK KAT
0.18
0.90

OTEL
0.25
1.00

OTEL
0.25
1.00

SEADIA 3 EKSPRES
Denizli Mülki Dava Davası Kararına 01/17/2017
K:2020/59, K:2020/204 ve/veya Kararına Antalya 3. İdare
Müdürlüğüne 18.12.2019 günü E:2019/001, E:19/1172
sayılı karar ile iptal edilmiştir. Bu kararın
bütünlüğüne ve kesinliği için karar verildiği ve kararın
Antalya 3. İdare Müdürlüğüne gönderildiği hususları
tescil kaydı kalmıştır.

Kara 01/17/2017 tarihli kararın iptali için istenilen belgeleri 01/17/2017 tarihli kararın
bütünlüğüne ve kesinliği için karar verildiği ve kararın
Antalya 3. İdare Müdürlüğüne gönderildiği hususları
tescil kaydı kalmıştır.

